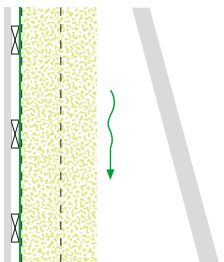


Esimerkkirakenteiden U-arvot ovat rakennusosien lämmönläpäisykerroimien vertailuarvoja, joita käyttämällä lasketaan rakennuksen vaiipan lämpöhäviön vertailuarvo. Lopulliset rakennuskohtaiset rakennekuvat määrittelee rakennuksen rakennesuunnittelija.

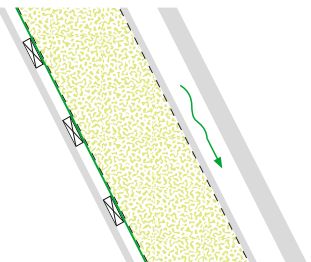
YLÄPOHJA

Yläpohja puhalluseristeellä



U-arvo W/m ² K	Lämmin tila	Puolilämmin tila	Loma-asunto*
0,09	Ekovilla 400 mm	Ekovilla 265 mm	Ekovilla 250 mm
Eriste	Ekovilla X5 -ilmansulku	Ekovilla X5 -ilmansulku	Ekovilla X5 -ilmansulku
Sisäpuolen rakenne	Koolaus ja kipsilevy 13 mm	Koolaus ja puupaneeli 15 mm	Koolaus ja kipsilevy 13 mm

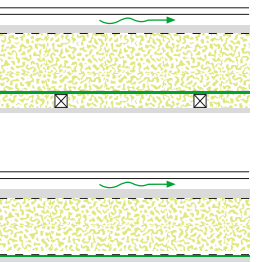
Onteloyläpohja puhalluseristeellä



U-arvo W/m ² K	Lämmin tila	Puolilämmin tila	Loma-asunto*
0,09	0,09	0,14	0,15
Tuulensuoja	Tuulileijona 12 mm	Runkoleijona 25 mm	Tuulileijona 12 mm
Eriste	Ekovilla 425 mm	Ekovilla 275 mm	Ekovilla 250 mm
Ilmansulku	Ekovilla X5 -ilmansulku	Ekovilla X5 -ilmansulku	Ekovilla X5 -ilmansulku
Sisäpuolen rakenne	Koolaus ja kipsilevy 13 mm	Koolaus ja puupaneeli 15 mm	Koolaus ja kipsilevy 13 mm

ULKOSEINÄ

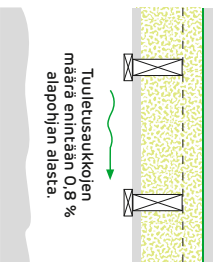
Seinä ruiskueristeellä ja/tai levyeristeellä



U-arvo W/m ² K	Lämmin tila	Puolilämmin tila	Loma-asunto*
0,17	0,17	0,26	0,24
Tuulensuoja	Tuulileijona 12 mm	Tuulileijona 12 mm	Runkoleijona 25 mm
Eriste	Ekovilla 198 mm	Ekovillalevy 150 mm	Ekovillalevy 150 mm
Ilmansulku	Ekovilla X5 -ilmansulku	Ekovilla X5 -ilmansulku	Ekovilla X5 -ilmansulku
Vaakakoolaus	Ekovillalevy 48 mm		
Sisäpuolen rakenne	Kipsilevy 13 mm	Puupaneeliverho 15 mm	Kipsilevy 13 mm

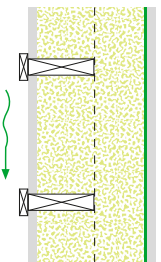
ALAPOHJA

Alapohja puhalluseristeellä, ryömintätilaan rajoittuva



U-arvo W/m ² K	Lämmin tila	Puolilämmin tila	Loma-asunto*
0,17	0,17	0,26	0,19
Sisäpuolen rakenne	Lattialauta 28 mm	Lattialauta 28 mm	Lattialauta 28 mm
Ilmansulku	Ekovilla X5 -ilmansulku	Ekovilla X5 -ilmansulku	Ekovilla X5 -ilmansulku
Eriste	Ekovilla 225 mm	Ekovilla 125 mm	Ekovilla 195 mm
Tuulensuoja	Runkoleijona 25 mm	Tuulileijona 12 mm	Runkoleijona 25 mm

Alapohja puhalluseristeellä, ulkoilmaan rajoittuva



U-arvo W/m ² K	Lämmin tila	Puolilämmin tila	Loma-asunto*
0,09	0,09	0,14	0,15
Sisäpuolen rakenne	Lattialauta 28 mm	Lattialauta 28 mm	Lattialauta 28 mm
Ilmansulku	Ekovilla X5 -ilmansulku	Ekovilla X5 -ilmansulku	Ekovilla X5 -ilmansulku
Eriste	Ekovilla 425 mm	Ekovilla 275 mm	Ekovilla 255 mm
Tuulensuoja	Runkoleijona 25 mm	Runkoleijona 25 mm	Runkoleijona 25 mm

* Loma-asuntoa, johon on suunniteltu kokovuotoiseen käyttöön tarkoitettu lämmitysjärjestelmä, koskevat vain vaiipan lämpöhäviön vaatimukset. Vaiipan lämpöhäviö saa olla enintään yhtä suuri kuin taukukassa olevilla vertailuarvoilla laskettu lämpöhäviö.