

TUULENSUOJALEVYN ASENNUS JA PYSTYOSAN KOOLAUS SEINÄN RUISKUERISTÄMISTÄ VARTEN

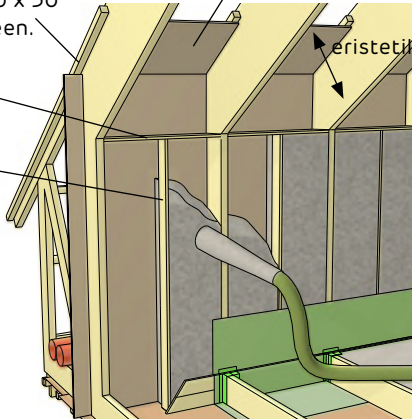
Tuulensuojalevyn
asennusrimat 50 x 50
ristikoiden kylkeen.

Tuulensuojalevy

eristetila

Tukilauta

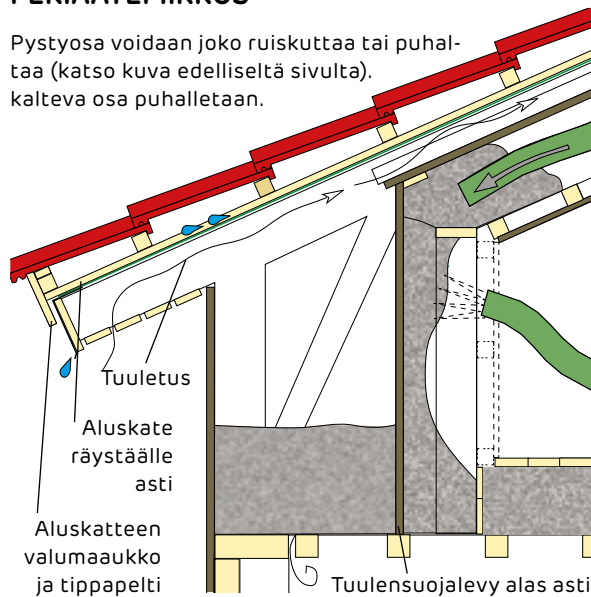
19 x 100 lauta,
sisäpinnat sa-
maan tasoon.



Ilmansulku ristikoiden väliin asennetaan ennen eristämistä, seinälle nouseva osa käännetään alas seinäeristämisen tieltä.

PERIAATEPIIRROS

Pystyosa voidaan joko ruiskuttaa tai puhalltaa (katso kuva edelliseltä sivulta).
kalvea osa puhalletaan.



Tuuletus

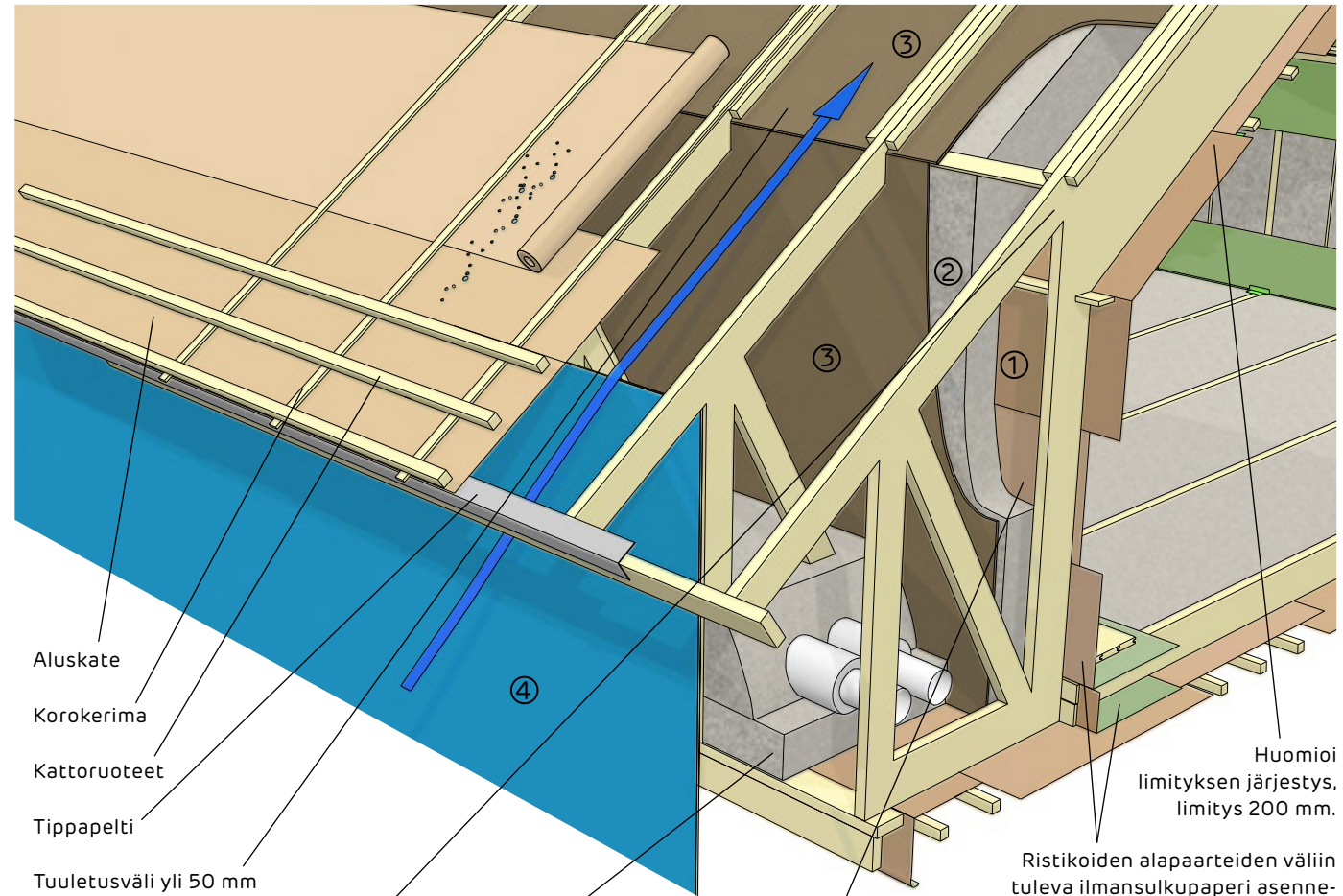
Aluskate
räystäälle
asti

Aluskatteen
valumaaukko
ja tippapelti

Tuulensuojalevy alas asti

Vino yläpohja

Kehäristikko/aluskate



Aluskate

Korokerima

Kattoruoteet

Tippapelti

Tuuletusväli yli 50 mm

**Ontelot suljettava
toisiinsa nähden**

Asenna levyillä
IV-putkien alle
paarteiden väliin.

Tämä ilmansulkupaperi
asennetaan seinäeristeen
asennuksen jälkeen.

Huomioi
liimityksen järjestys,
liimitys 200 mm.

Ristikoiden alapaarteiden väliin
tuleva ilmansulkupaperi asen-
netaan ennen eristeen asennusta.
Seinälle nouseva osa käännetään
seinäeristeen ristikoiden ajaksi
alapaarteiden päälle ja huom!
Suojataan esim. levyllä.

- ① Ekovilla X5 ilmansulku
- ② Ekovilla-eriste
- ③ Tuulileijona 12 mm
- ④ Runkoleijona 25 mm

► Tiivistä mahdolliset läpimenot
huolellisesti Ekovilla X läpiviennillä.