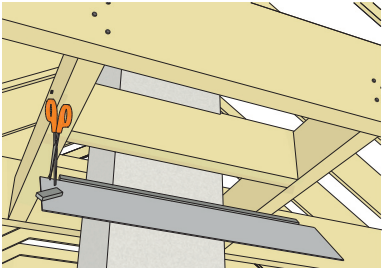
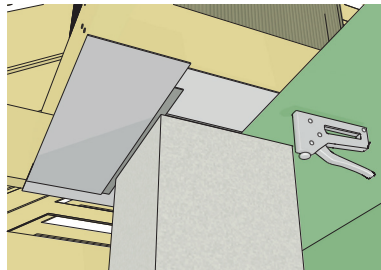


Ekovilla X hormiläpivienti

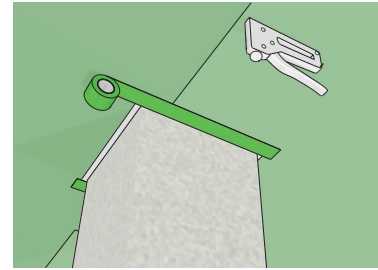
Ekovilla X hormiläpivienti koostuu neljästä levymäisestä osasta, jotka kiinnitetään hakasilla tai nautoilla apukoolaukseen. Osat on profiloitu alumiinista, varustettu hormia vasten tulevalla ja tähän tarkoitukseen valmistetulla tiivisteellä. Tiiviste on muotoilunsa takia erittäin joustava. Se muotoutuu hyvin rappausta vasten. Vaikeissa olosuhteissa, kuten erittäin epätasaisissa rappauksissa, tiivistyspinnassa voidaan käyttää tiivistemassaa. Hormiläpivienti toimii hyllynä, johon on helppo asentaa palovillat. Ekovilla X hormiläpivienti soveltuu sellaisenaan eri yläohjan kaltevuuksille ja työstötarve asennettaessa on vähäinen.



1. Hormin ympärille (100 mm etäisyydelle) rakennettuun apukoolaukseen elementti kiinnitetään niittaamalla tai naulaamalla. Tiiviste painetaan hormia vasten litistään puolet vahvuudestaan. Tiivistepinnassa voi käyttää elastista massaa.



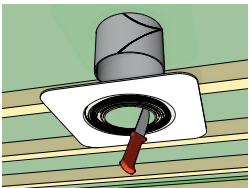
2. Ilmansulun asennus tiivistelevyjen alapuolelle. Asennusjärjestys voidaan toteuttaa siten, että ilmansulku jää elementin ja apukoolauksen väliin.



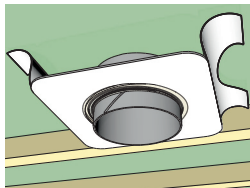
3. Ilmansulut asennettuna, liitoskohta teipataan huolellisesti Ekovilla X tiivistysteipillä.

Ekovilla X läpivienti

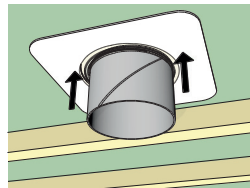
Ekovilla X läpivienti on tarkoitettu erityisesti ilmanvaihto-, keskuspolynimuri- ja sähköputkien läpivientien tiivistämiseen. Läpivientitiivisteessä on itseliimautuva laippaosa. Suuren kokonsa takia laippaosa tiivistää suuremmatkin lävistysreiät ja viillot, jotka syntyvät esim. ilmanvaihtoputkien asennuksessa. Tiiviste kaulus on joustava ja muotoutuu hyvin läpivietävän putken ympärille. Ekovilla X läpiviennin asennus on nopea ja vaivaton.



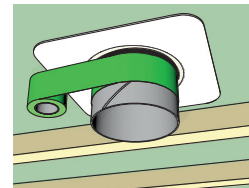
1. Läpivientitiivisteeseen leikataan hieman putkea pienempi reikä.



2. Putken ympäristö puhdistetaan huolellisesti. Silikonitarrat irrotetaan..



3. ..ja kaulus painetaan putken ja laippaosa ilmansulkuun.



4. Kauluksen tiiviyys varmistetaan Ekovilla X tiivistysteipillä.

Teknisiä tietoja

- Valmistettu alumiinista ja termoplastisesta elastomeeristä
- Alumiinin ainevahvuus 0,5 mm
- Tiiviste ainevahvuus 1,0 mm
- Tiiviste kiinnitetty niittaamalla, kestää myös hirsirakennuksen laskeutumisen

Ekovilla X hormiläpiviennin valintataulukko

Yläohjan kaltevuudet: 0...1:1,5

1-reikäinen hormi = Hormiläpivienti-1
2-reikäinen hormi = Hormiläpivienti-2
3- ja 4- reikäiseen hormiin tarvitaan kaksi Hormiläpivienti-1 pakkausta

Yläohjan kaltevuus jyrkempi kuin 1: 1,5

1-reikäinen hormi = yksi Hormiläpivienti-2 pakkaus
2-reikäinen hormi = kaksi Hormiläpivienti-1 pakkausta
3-reikäinen hormi = kaksi Hormiläpivienti-1 pakkausta
4-reikäinen hormi = kaksi Hormiläpivienti-1 pakkausta

Teknisiä tietoja

- Laippaosan koko 295 x 295 mm
- Soveltuu putkille 5...160 mm
- Valmistettu PE-muovista
- Itseliimautuva
- Asennuslämpötila > +5 °C
- Kierrätettävä materiaali

Katso lisätietoja: www.ekovilla.com/tuotteet