



Ekovillalevyä on saatavana hyvin varustetuista rakennustarvikeliikkeistä eri paksuuksina:

Levyn koko (mm)			eristemäärä/pakkaus		
paksuus	leveys	korkeus	kpl/pkt	m ² /pkt	m ³ /pkt
45	x 565	x 870	13	6,39	0,29
50	x 565	x 870	12	5,90	0,29
75	x 565	x 870	8	3,93	0,29
100	x 565	x 870	6	2,95	0,29
125	x 565	x 870	5	2,46	0,31
150	x 565	x 870	4	1,97	0,29

Ekovillalevy

Ekovillalevyn Villapukki™

Kokoa Villapukki™, aseta se omille jaloilleen ja tue seinää vasten. Aseta Ekovillalevy eristehyllylle ja paina ohjuri kevyesti eristettä vasten. Leikkaa Ekovillalevy sahausliikkeellä.

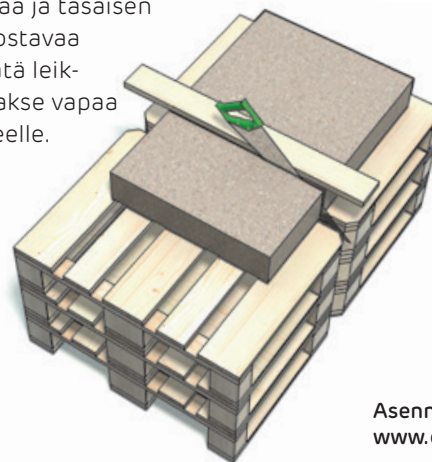
Villapukin™ eristehyllyn voit kallistaa ja lukita haluttuun kulmaan, jolloin saat useita täsmälleen saman muotoisia paloja. Villapukin™ taustassa olevat mittaviivat helpottavat oikean kokoisten palojen leikkaamista.

Leikkuualusta levystä tai pähvistä

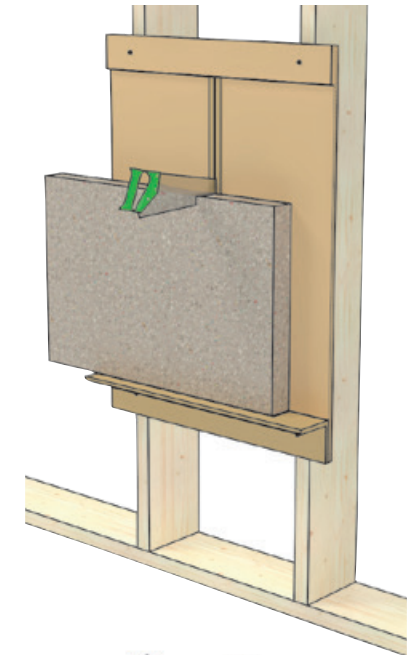
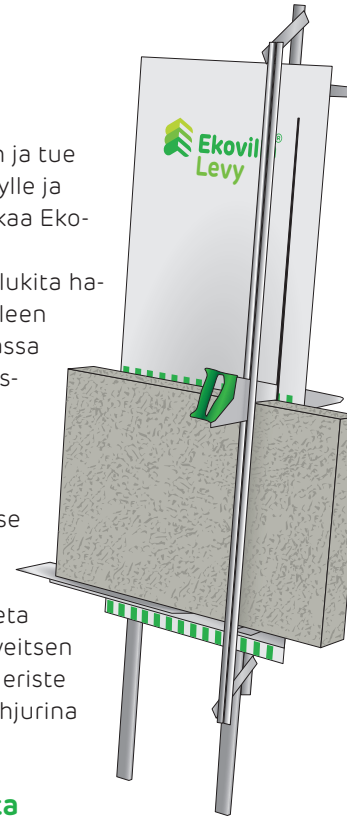
Leikkuualustan voit tehdä helposti myös itse parista levynkappaleesta ja tolpanpätkistä. Laita se ikkuna- tai oviaukkoon. Voit myös käyttää tukevia pähvisiä alustoja. Aseta Ekovillalevy eristehyllylle. Aseta sahan tai veitsen kärki taustassa olevaan aukkoon ja leikkaa eriste sahausliikkeellä. Halutessasi voit käyttää ohjurina esim. lautaa.

Leikkuualusta esim. kuormalavoista

Leikkuualustana voit käyttää mitä tahansa tukevaa ja tasaisen alustan muodostavaa materiaalia. Jätä leikkuukohtaan taakse vapaa tila terän liikkeelle. Käytä ohjurina esim. lautaa.



Leikkausohje



Leikkaa oikeilla välineillä

- Ekovilla suosittelee leikkaamiseen Ekovillasahaa. Myös Ekovillaveitsellä (Fiskars) leikkaaminen onnistuu. Pidä saha tai veitsi terävänä esim. veitsenteroittimella.
- Mikäli joudut käyttämään voimaa leikkaamiseen, on terä tylsynyt. Teroita saha tai veitsi.

Asennusvideot ja -ohjeet:
www.ekovilla.com

